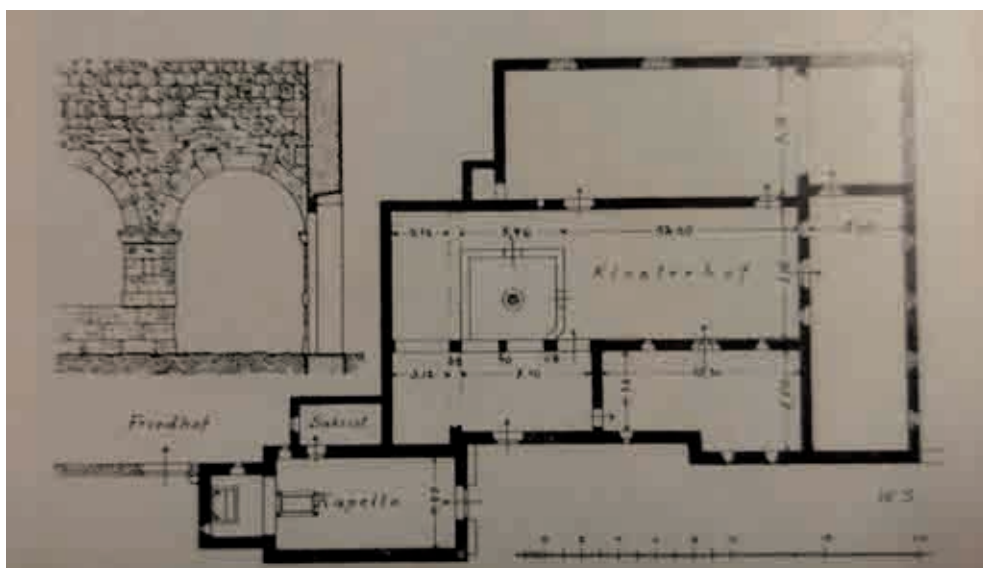


# POPIS SLIKOVNIH PRILOGA

- 1) **Fra Matej Mastilić-Bošnjak (Bosna, oko 1430. — Rab, 1525.), portret naslikao o. Vinko Fugošić, 1963.**  
*Izvor:* Samostan franjevac trećoredaca glagoljaša sv. Franje Asiškoga u Odri kraj Zagreba
- 2) **Tlocrt samostana i crkve sv. Frane na Komrčaru, Rab**  
*Izvor:* SCHLEYER 1914: 118.
- 3) **Pročelje crkva sv. Frane na Komrčaru, Rab**  
*Izvor:* FISKOVIĆ, C. 1987: 322.
- 4) **Unutrašnjost crkve sv. Frane na Komrčaru (snimio Damir Krizmanić)**  
*Izvor:* BRADANOVIĆ 2016a: 115.
- 5) **Grb obitelji Dominis (isklesan u kamenu i koloriran) na trijumfalnom luku crkve sv. Frane na Komrčaru (snimio Damir Krizmanić)**  
*Izvor:* BRADANOVIĆ 2016a: 114.
- 6) **Nadgrobnna ploča koju je 1515. godine dao izraditi španjolski slikar Ivan Boschet — *Juan/loannes Boschettus* u crkvi sv. Frane na Komrčaru (snimio Damir Krizmanić)**  
*Izvor:* BRADANOVIĆ 2016a: 117.
- 7) **Nadgrobnna ploča fra Mateja Mastilića-Bošnjaka († 1525.) u crkvi sv. Frane na Komrčaru (snimio Damir Krizmanić)**  
*Izvor:* BRADANOVIĆ 2016a: 118.
- 8) **Nadgrobnna ploča senjskoga kalafata Mrganića iz 1558. godine s prikazom njegova grba i alata kojim se koristio**  
*Izvor:* DOMIJAN 2001: 207.
- 9) **Ostatci samostana sv. Frane na Komrčaru (dijelovi lukova u klaustriu uzidani su u zid mrtvačnice dok je na dijelu samostanskoga vrta formirano gradsko groblje)**  
*Izvor:* SCHLEYER 1914: 119.
- 10) **Samostan i crkva sv. Frane na Komrčaru na katastarskoj mapi iz 1828. godine**  
*Izvor:* Habsburg Empire – Cadastral maps (XIX. century) | Mapire – The Historical Map Portal (arcanum.com)
- 11) **Topografska karta otoka Raba**  
*Izvor:* SKOK 1950a: 55–67; 1950b: 7. Rab i njegovi otoci.



1) Fra Matej Mastilić-Bošnjak (Bosna, oko 1430. – Rab, 1525.),  
portret naslikao o. Vinko Fugošić, 1963.



2) Tlocrt samostana i crkve sv. Frane na Komračaru, Rab



3) Pročelje crkva sv. Frane na Komrčaru, Rab



4) Unutrašnjost crkve sv. Frane na Komrčaru (snimio Damir Krizmanić)



5) Grb obitelji Dominis (isklesan u kamenu i koloriran) na trijumfalnom luku crkve sv. Frane na Komrčaru (snimio Damir Krizmanić)



6) Nadgrobna ploča koju je 1515. godine dao izraditi španjolski slikar Ivan Boschet – Juan/Joannes Boschettus u crkvi sv. Frane na Komrčaru (snimio Damir Krizmanić)



7) Nadgrobna ploča fra Mateja Mastilića-Bošnjaka († 1525.)  
u crkvi sv. Frane na Komrčaru (snimio Damir Krizmanić)

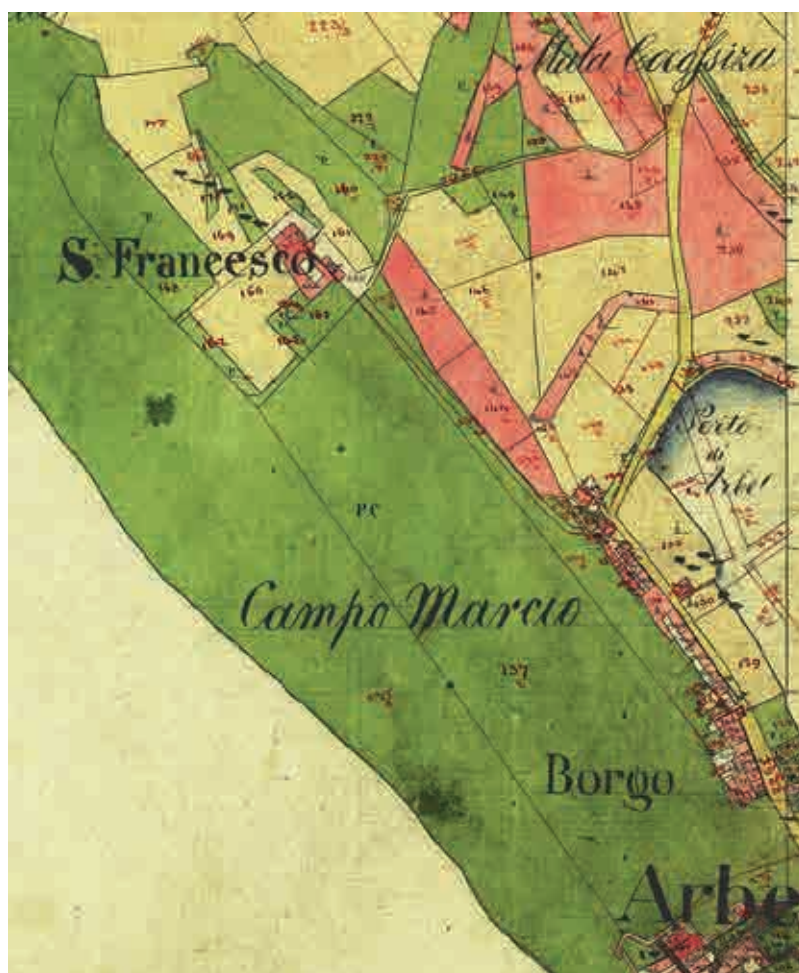


8) Nadgrobna ploča senjskoga kalafata Mrganića iz 1558. godine  
s prikazom njegova grba i alata kojim se koristio

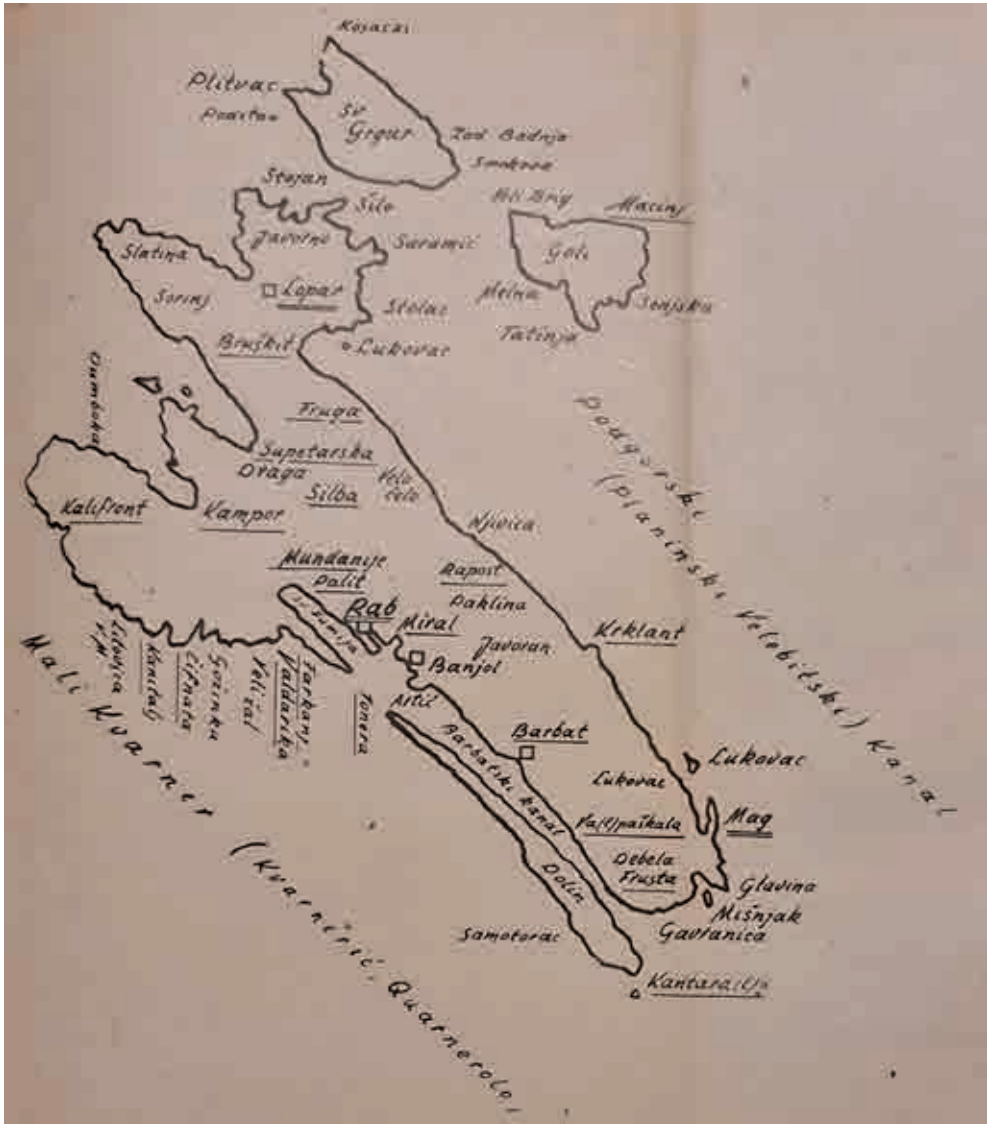


9) Ostatci samostana sv. Frane na Komrčaru (dijelovi lukova u klastru uzidani su u zid mrtvačnice dok je na dijelu samostanskoga vrta formirano gradsko groblje)





10) Samostan i crkva sv. Frane na Komrčaru na katastarskoj mapi iz 1828. godine



11) Topografska karta otoka Raba